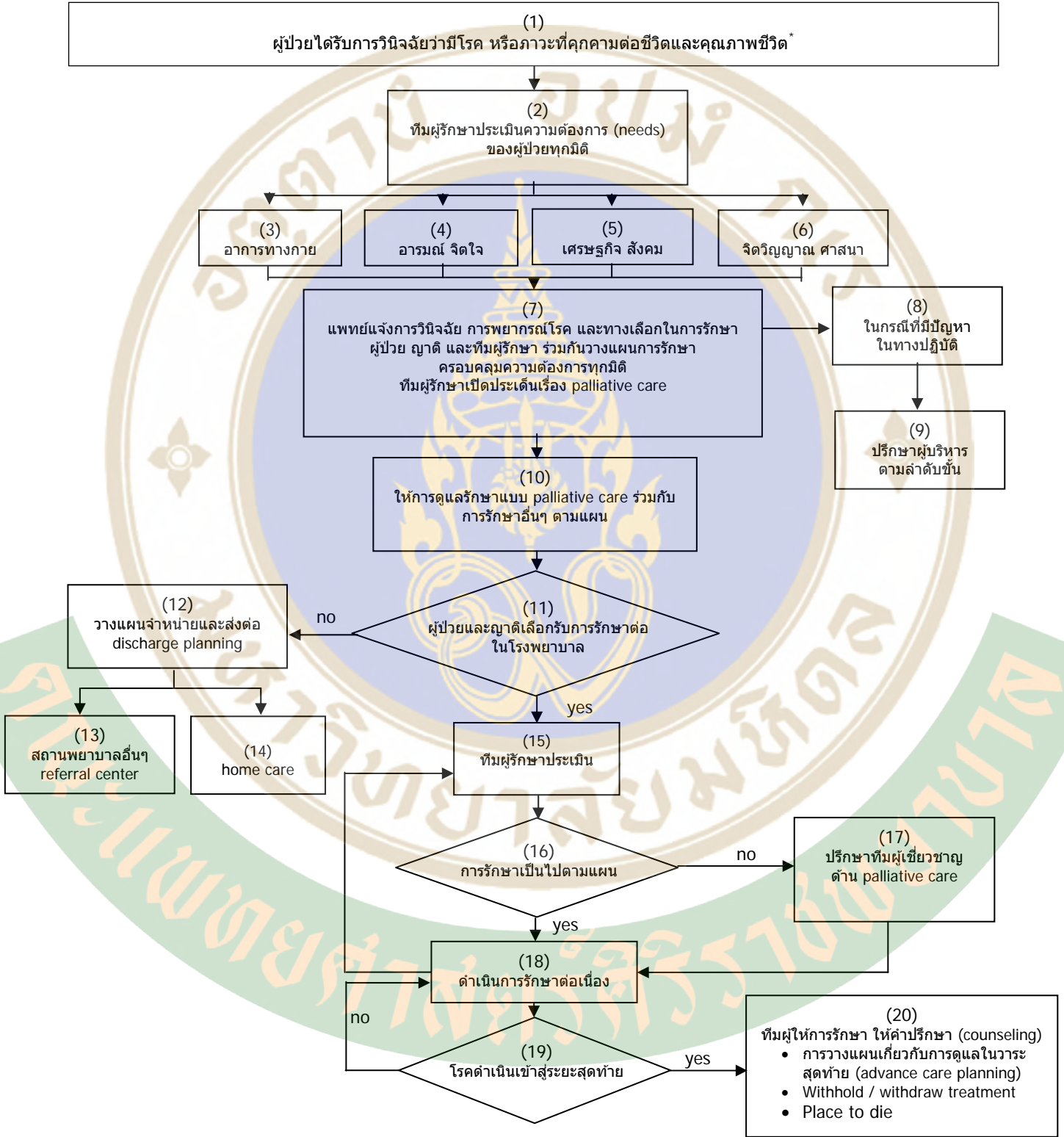


# แผนภูมิ Palliative Care สำหรับผู้ป่วยใน

## คณะแพทยศาสตร์ศิริราชพยาบาล



\* ผู้ป่วยได้รับการวินิจฉัยว่ามีโรค หรือภาวะที่คุกคามต่อชีวิตและคุณภาพชีวิต คือ ผู้ป่วยที่มีลักษณะข้อใดข้อหนึ่งดังนี้

1. ผู้ป่วยที่เป็นโรคที่คุกคามต่อชีวิต ทั้งโรคเรื้อรังและเฉียบพลัน เช่น
  - ผู้ป่วยโรคมะเร็งระยะลุกลาม
  - ผู้ป่วยที่เป็นโรคเรื้อรังของอวัยวะสำคัญและอาการทรุดลงตามลำดับ จนต้องเข้ารับการรักษาในโรงพยาบาล
  - ผู้ป่วยเรื้อรังที่ไม่สามารถช่วยตนเองได้ในกิจวัตรประจำวันหรือนอนติดเตียง
  - ผู้ป่วยเด็กที่มีความพิการแต่กำเนิดรุนแรง
  - ผู้ป่วยหนักเฉียบพลัน ซึ่งสัญญาณชีพไม่คงที่ จนต้องใช้เครื่องช่วยหายใจ หรือต้องได้รับยา inotropic drug
2. ผู้ป่วยที่คาดได้ (จากความรู้และประสบการณ์ของแพทย์) ว่ามีโอกาสสูงที่จะเสียชีวิตใน 1 ปี