



มหาวิทยาลัยมหิดล

คณะแพทยศาสตร์
ศิริราชพยาบาล

การค้นหาข้อมูลใน Excel ด้วยการใช้ฟังก์ชัน INDEX และ MATCH

โดย

นางสาวปรียาภรณ์ แสงสุวรรณ
งานประเมินต้นทุน ฝ่ายการคลัง
คณะแพทยศาสตร์ศิริราชพยาบาล
มหาวิทยาลัยมหิดล

To Do:



หัวข้อการนำเสนอ



- 1 ที่มาและความสำคัญ
- 2 วิธีการ
- 3 แหล่งอ้างอิง
- 4 AAR





ที่มาและความสำคัญ

การทำงานกับข้อมูล Excel File ซึ่งมีข้อมูลเยอะๆ

การค้นหาข้อมูลมาแสดง หลายคนใช้ฟังก์ชัน VLOOKUP

ซึ่งถือเป็นสูตรที่เจ๋งมากๆ ตัวนึง และมีคนใช้ในการดึงข้อมูลจากตารางเยอะมาก

แต่ก็ยังมีข้อจำกัดบางประการ เช่น

- 1. ข้อมูลที่จะเอากลับมาต้องอยู่ทางด้านขวาของ Column ที่เราจะค้นหาเท่านั้น
- 2. ถ้ามีการแทรก Column เพิ่มเข้าไป อาจจะทำให้ VLOOKUP มีการ return ค่าจาก Column ที่ผิดได้

ด้วยข้อจำกัดดังกล่าวของ VLOOKUP เราสามารถหันมาใช้ INDEX กับ MATCH

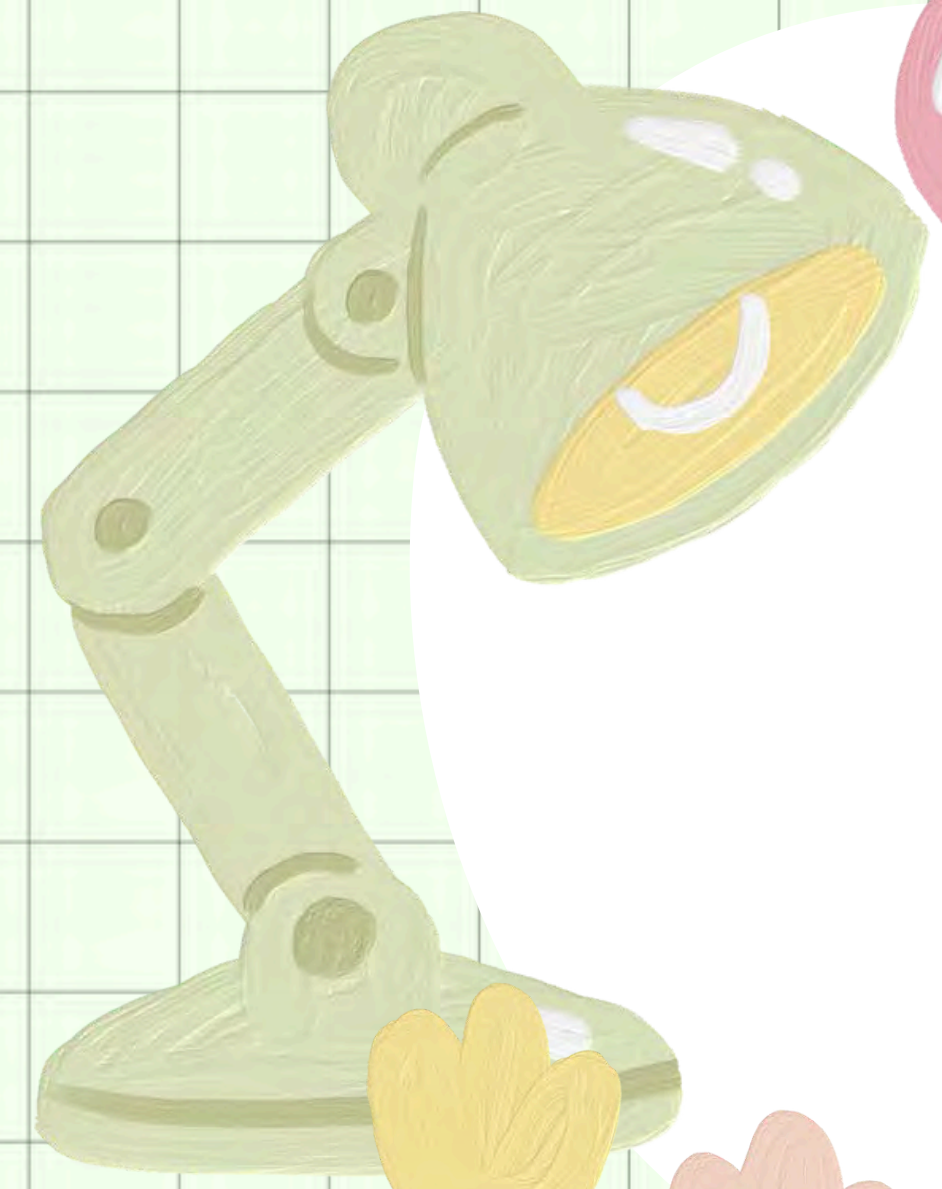
แก้ปัญหาแทนได้



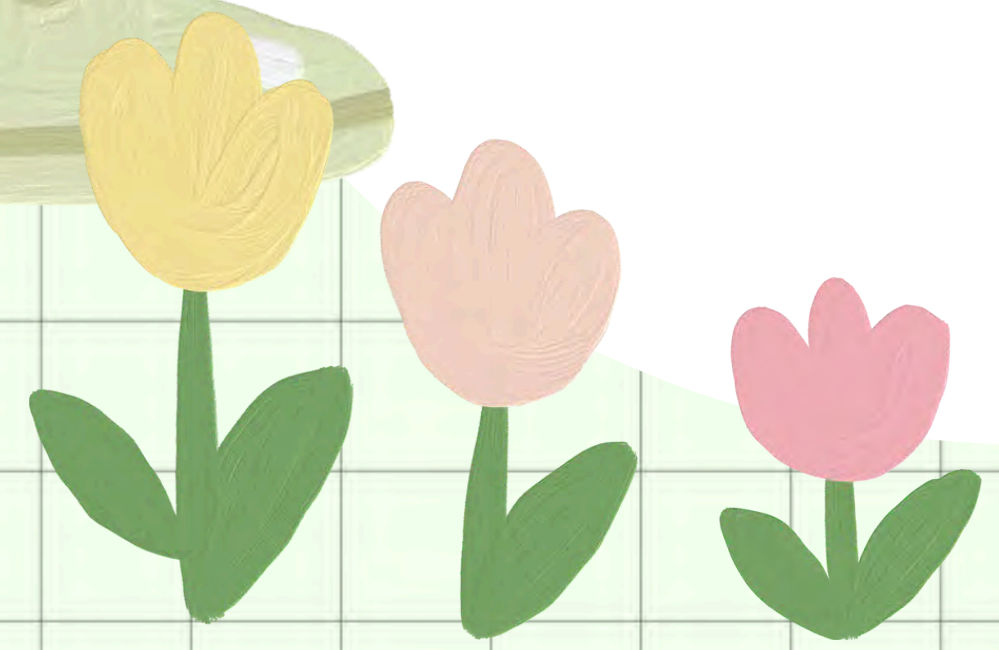


มหาวิทยาลัยมหิดล

คณะแพทยศาสตร์
ศิริราชพยาบาล



วิธีการ





มหาวิทยาลัยมหิดล

คณะแพทยศาสตร์
ศิริราชพยาบาล

ในครั้งนี้จะนำเสนอการใช้งานฟังก์ชัน INDEX ร่วมกับ MATCH เพื่อค้นหาข้อมูลโดยมีเงื่อนไขในการค้นหาข้อมูล มีวิธีการดังนี้

- จัดเก็บข้อมูลในไฟล์ Excel โดยแยกข้อมูลการเก็บตามคอลัมน์ ในครั้งนี้คือ แยกราคาขาย ตามรายการสินค้า และขนาดสินค้า



| | A | B | C | D | E | F |
|---|--------------|------------------------|---------|----------|---------|----------------|
| 1 | รายการสินค้า | ราคาขาย ตามขนาด (Size) | | | | |
| 2 | | XS-Extra Small | S-Small | M-Medium | L-Large | XL-Extra Large |
| 3 | เสื้อแจ็กเกต | 160 | 170 | 180 | 190 | 200 |
| 4 | กางเกงขาสั้น | 480 | 500 | 520 | 540 | 560 |
| 5 | กางเกง | 960 | 1,000 | 1,040 | 1,080 | 1,120 |
| 6 | เสื้อยืด | 600 | 620 | 640 | 660 | 1,000 |
| 7 | เสื้อกันหนาว | 1,200 | 1,240 | 1,280 | 1,320 | 1,360 |



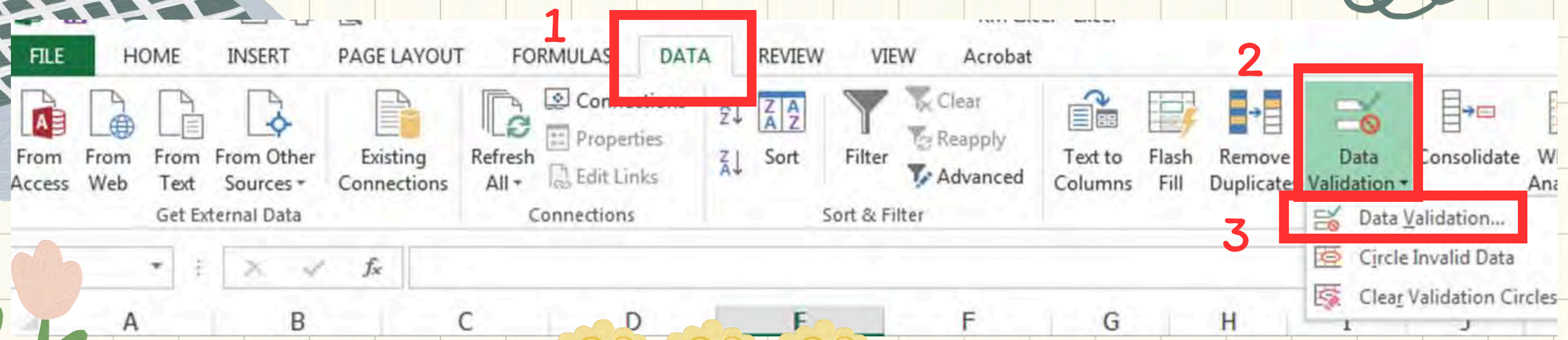
2. เลือกข้อมูลที่เป็นเงื่อนไขหากต้องการรู้ราคาขาย

ในที่นี้จะมีเงื่อนไขคือ 1. รายการสินค้า และ 2. ขนาดสินค้า

ทำ Drop Down List สำหรับเลือกข้อมูล

ขั้นตอนที่ 1-3 ของแต่ละเงื่อนไข จะทำเหมือนกันโดยคลิกที่เซลล์ว่าง ดังนี้

DATA > Data Validation > เลือก Data Validation > แถบ Settings



เงื่อนไขที่ 1 รายการสินค้า เงื่อนไขที่ 2 ขนาดสินค้า

4 เลือกเป็น List

5 เลือกข้อมูลที่ต้องการใช้งาน

6 OK

The screenshot shows the 'Data Validation' dialog box with the 'Settings' tab selected. The 'Allow:' dropdown is set to 'List', and the 'Source:' field contains '=SAS3:SAS7'. The 'OK' button is highlighted with a red box.

4 เลือกเป็น List

5 เลือกข้อมูลที่ต้องการใช้งาน

6 OK

The screenshot shows the 'Data Validation' dialog box with the 'Settings' tab selected. The 'Allow:' dropdown is set to 'List', and the 'Source:' field contains '=SBS2:SFS2'. The 'OK' button is highlighted with a red box.

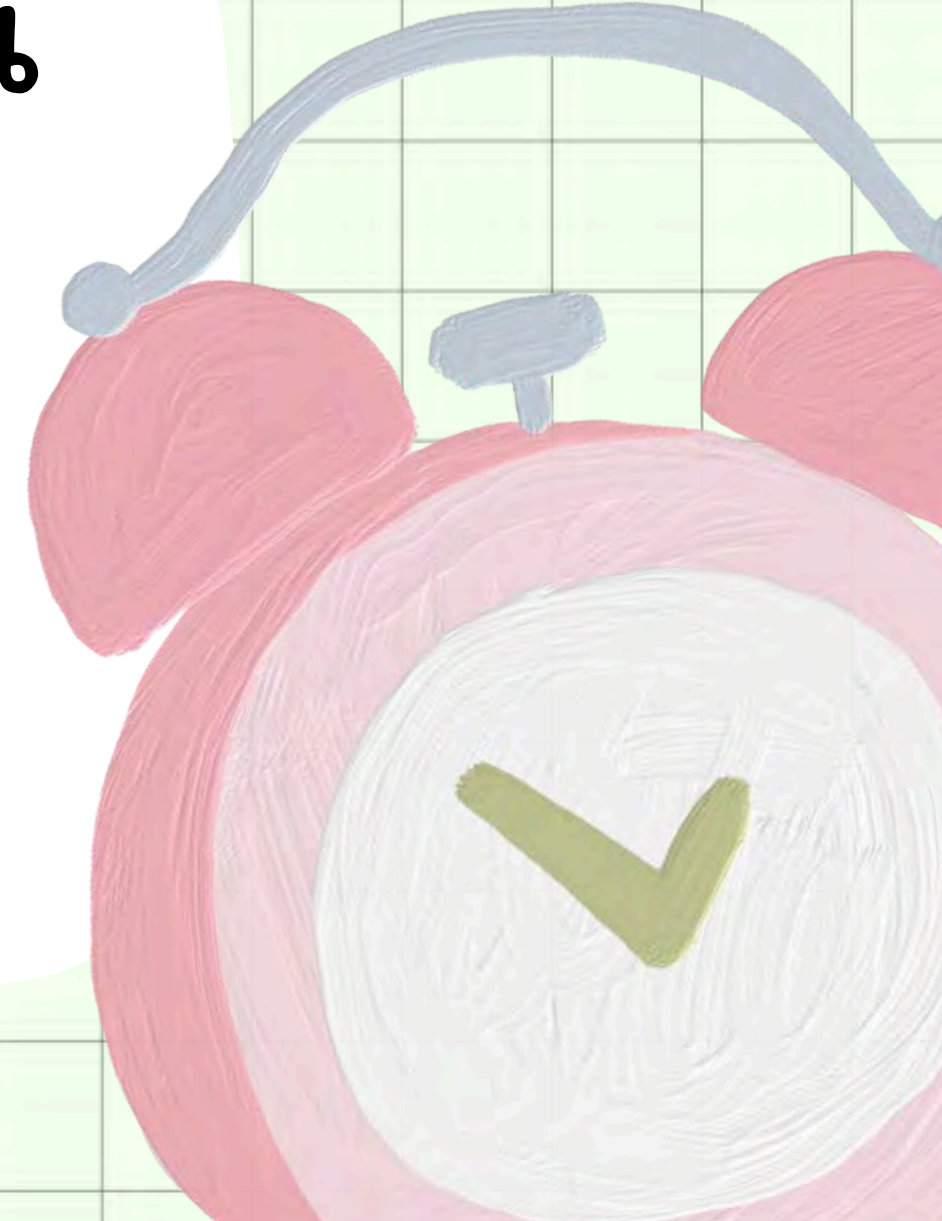


มหาวิทยาลัยมหิดล
คณะแพทยศาสตร์
ศิริราชพยาบาล

3. พาราคาขายโดยใช้ฟังก์ชัน INDEX และ MATCH

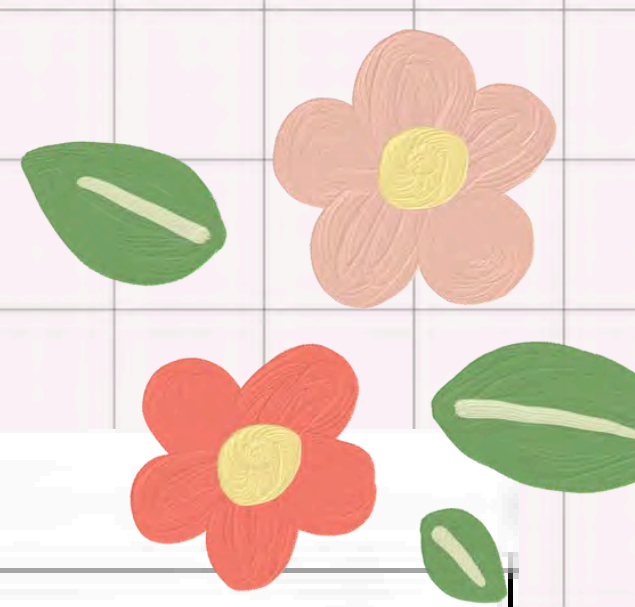


คลิกที่เซลล์ว่างใส่สูตร ดังนี้
`=INDEX(B3:F7,
MATCH(A10,A3:A7,0),
MATCH(B10,B2:F2,0))`

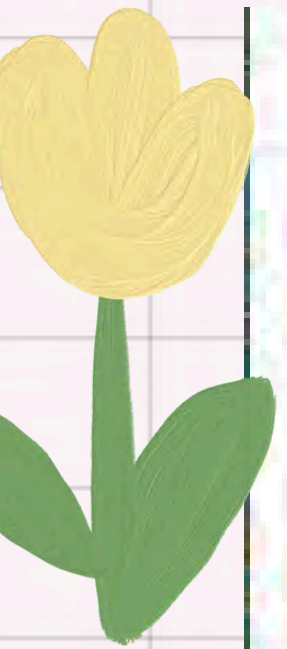




ได้ข้อมูลตามนี้



| | A | B | C | D | E | |
|----|--------------|------------------------|---------|----------|---------|----------------|
| 1 | รายการสินค้า | ราคาขาย ตามขนาด (Size) | | | | |
| 2 | | XS-Extra Small | S-Small | M-Medium | L-Large | XL-Extra Large |
| 3 | เสื้อแจ็กเกต | 160 | 170 | 180 | 190 | 200 |
| 4 | กางเกงขาสั้น | 480 | 500 | 520 | 540 | 560 |
| 5 | กางเกง | 960 | 1,000 | 1,040 | 1,080 | 1,120 |
| 6 | เสื้อยืด | 600 | 620 | 640 | 660 | 1,000 |
| 7 | เสื้อกันหนาว | 1,200 | 1,240 | 1,280 | 1,320 | 1,360 |
| 8 | | | | | | |
| 9 | รายการสินค้า | ขนาด (Size) | | ราคาขาย | | |
| 10 | เสื้อกันหนาว | M-Medium | = | 1,280.00 | | |
| 11 | | | | | | |



จากข้อมูลหากเปลี่ยนการเลือกรายการสินค้า(A10) และขนาดสินค้า(B10) จะทำให้ราคาขาย(D10) เปลี่ยนแปลงตามอัตโนมัติ





มหาวิทยาลัยมหิดล
คณะแพทยศาสตร์
ศิริราชพยาบาล

อ้างอิงข้อมูล



<https://th.extendoffice.com/>

<https://www.excelexperttraining.com/>

<https://sweet-excel.com/>

<https://www.youtube.com/watch?v=ot8el8fb848>

<https://kacharuk.com/>





AAR

(After Action Review)

หลังจากได้แลกเปลี่ยนเรียนรู้ และทดลองปฏิบัติ
ตามวิธีที่ได้นำเสนอแล้ว เจ้าหน้าที่ในหน่วยงาน
สามารถนำไปประยุกต์ใช้ในการปฏิบัติงาน
ในการค้นหาข้อมูลที่ Excel File ซึ่งมีข้อมูลเยอะๆ
และมีเงื่อนไขในการค้นหาข้อมูล
เพื่อนำมาแสดงได้ถูกต้อง
และใช้ระยะเวลาในการทำงานลดลง



Thank
you!



ขอบคุณค่ะ

